

A tudás-alapú gazdaságfejlesztés szerepe a régió felzárkóztatásában

Miskolc, 2010. május 11.

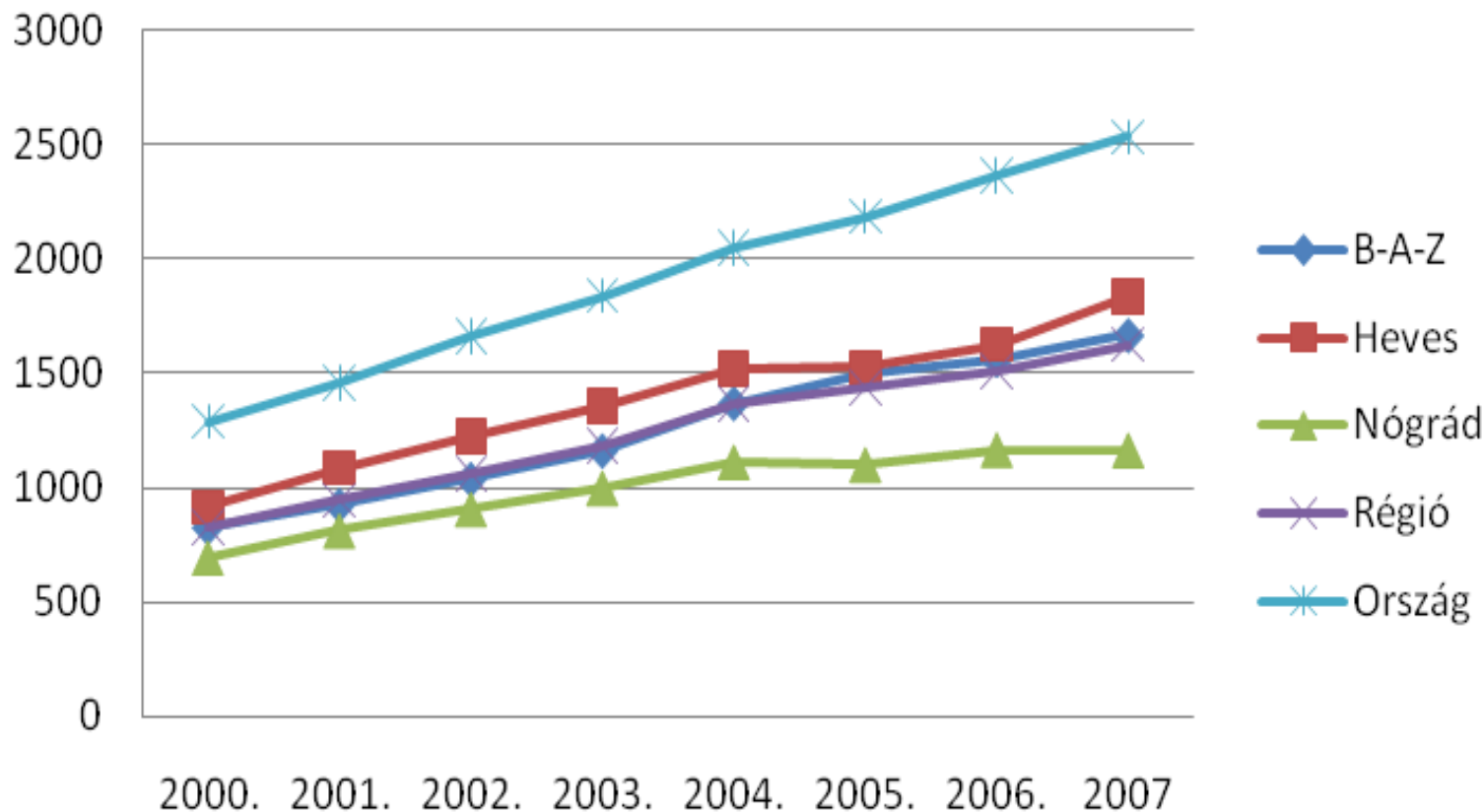
Bihall Tamás
elnök

Az Észak-magyarországi régió jelenleg

- Alacsony gazdasági teljesítmények
- Rendkívül alacsony innováció
- Kimagasló munkanélküliség
- Elvándorlás, leszakadás

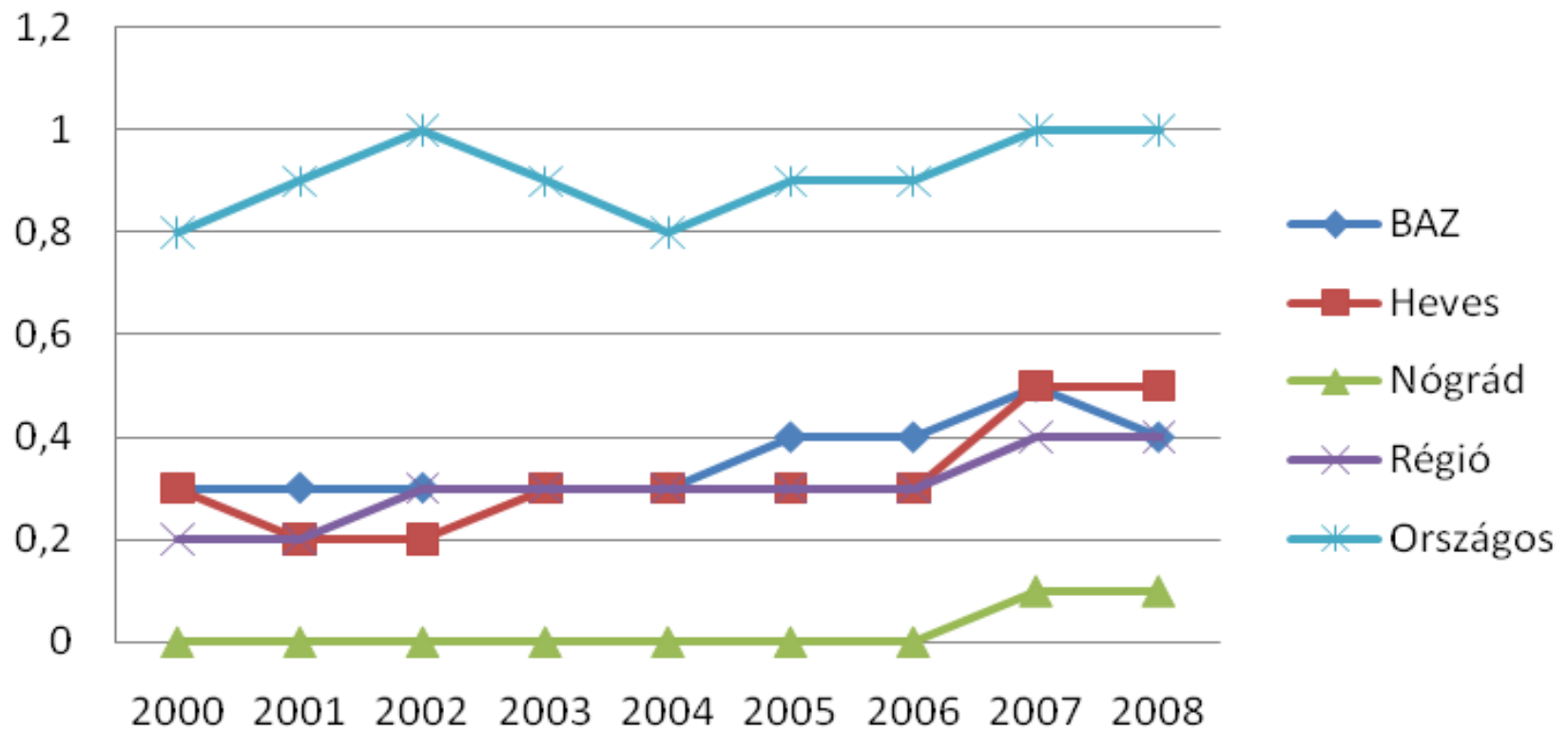
Leszakadási folyamatok

1 főre jutó GDP alakulása eFt/fő



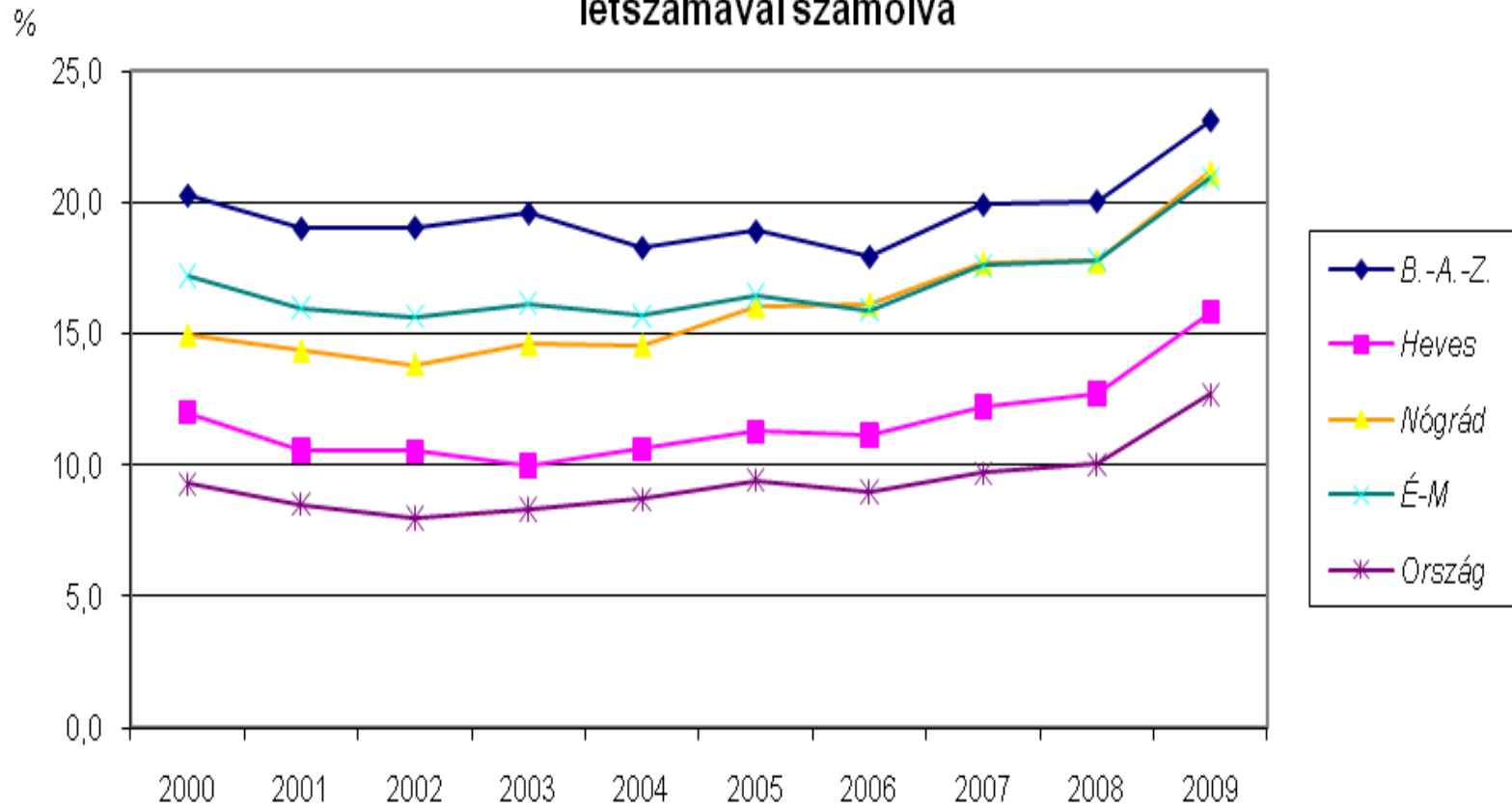
Alacsony innováció

K+F ráfordítások a GDP %-ában



Magas munkanélküliség

A munkanélküliségi arány alakulása a regisztrált álláskeresők létszámával számolva



Javaslat a megye gazdaságfejlesztési stratégiájára

- A gazdaság versenyképességének jelentős növelése
- A foglalkoztatottság érdemi növelése, a munkanélküliség csökkentése
- Kistérségi különbségek csökkentése
- A megye megtartó-képességének növelése, vonzó jövőkép

A gazdaság versenyképességének jelentős növelése

- Vállalkozásbarát gazdasági környezet megteremtése (adó- és járulék, bürokrácia, hatóságok magatartása, helyi vállalkozások védelme)
- Innovatív iparágak fejlesztése (vegyipar, mechatronika, környezetipar, energetika, nanotechnológia, űripar, feldolgozó élelmiszeripar, informatika)
- Az innovatív fejlesztések humán feltételeinek biztosítása (tehetség-gondozás, szakképzés, egyetemi képzés, kutatás-fejlesztés)
- A fejlesztések, az innováció pénzügyi támogatása (magas támogatás-intenzitás, fiatal kutatók járulékmentessége)
- Helyi vállalkozások felzárkóztatása (vállalkozói ismeretek, informatika, idegen nyelv, menedzsment-ismeretek)

A foglalkoztatottság érdemi növelése, a munkanélküliség csökkentése

- Nagyobb létszámot foglalkoztatni tudó ágazatok fejlesztése (építőipar, önellátó gazdaságok, erdő-és mezőgazdaság, turizmus)
- Alacsonyan képzett emberek munkába állítása (közmunka-program vállalatoknál, munkabér-segély közötti különbség növelése)
- Pályakezdő munkanélküliség csökkentése (pályaorientáció, hiányszakmák kiemelt ösztönzése, gyakorlati képzés, munkatapasztalat-szerző programok)

Kistérségi különbségek csökkentése

- Kistelepülések megközelíthetőségének és alapellátásának javítása
(infrastruktúra, egészségügy, LHH-s térségek egyedi kedvezményrendszere)
- Önellátó gazdaságok megteremtése és megszilárdítása
(adózási feltételek, képzés, felvásárlás)
- Speciális programok kialakítása
(kézművesség-turizmus, vendéglátás, kereskedelem komplex program)
- Vagyon- és életbiztonság javítása

A megye megtartó-képességének növelése, vonzó jövőkép

- Elvándorlás csökkentése, elvándorolt fiatalok visszacsábítása (ösztöndíjrendszer, fiatal diplomások lakás-program)
- Közösséghez tartozás erősítése

Tudás-alapú gazdaság jelentősége

- Magas hozzáadott érték előállítása
- Magas nemzeti/regionális jövedelem
- Magasabb személyi jövedelmek
- Képzett munkaerő magasabb aránya
- Nagyobb igény szolgáltatásokra, árukra – új munkaalkalmak teremtése, helyi piac bővülése
- Nagyobb igény kultúrára, környezetre – jobb életminőség

A megvalósítás lehetősége

- Gazdaság-tudomány-társadalom együttműködése
- Vállalati kezdeményezések feltárása, összehangolása, kisvállalkozások „rászervezése”
- Értékek feltárása
- Tehetséggondozás



Köszönöm a figyelmet